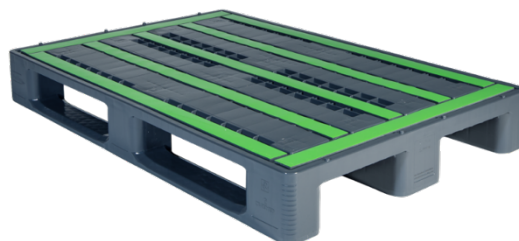


NECKARSULMER EUROPALETTE

Produktdatenblatt

Besser & intelligent

Die Neckarsulmer Europalette (NEP) ist die neue Kunststoff-Palette im Euro-Format 1.200 mm x 800 mm, entwickelt für die Anforderungen in auto-matisierten Logistiksystemen und Hochregal-Lagern.

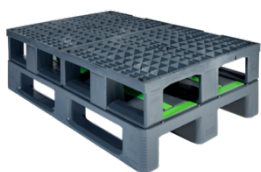


Technische Daten

Maße	1.200 x 800 x 150 mm
Gewicht	20,00 kg
Material	Thermoplastischer Kunststoff / Lebensmittelkonform
Zertifizierung	ISO 8611
Farbe	RAL 7024 „grau“
Tragfähigkeit	Statisch bis 6.000 kg Dynamisch bis 1.500 kg Hochregal bis 1.250 kg
Gleitreibwert	> 0,4 nach VDI 2700 - Blatt 14
Temperaturbeständigkeit	-30°C bis +40°C, kurzzeitig bis +90°C
UHF-RFID-Transponder (jeweils Langeseite rechts)	Frequenz 860-960 MHz
Identifikationsnummer	GS1-Standard GRAI 96
Hochregallagerfähig und für automatisierte Anlagen geeignet	



Anti-Rutsch-Streifen
im Deck



Abgestimmt auf die
Heilbronner Halbpalette



Folien-Rundung für einen
sicheren Halt



Laufbretter mit hohem
Gleitreibwert

Technische Zeichnung

